

# Zertifizierte Abrechnungsmanagerin

Berufsbegleitender Fernlehrgang



Praxisnah  
& staatlich  
zertifiziert

Lernen,  
angepasst  
an Ihre  
Lebenssituation

**Jetzt  
4 Wochen  
gratis  
testen**

Das wichtigste Abrechnungswissen  
für Zahnarztpraxen

Anmelden unter  
[www.abrechnung.de](http://www.abrechnung.de)

# Weiterbildung, die zu Ihnen und Ihrem Leben passt

Liebe Kolleginnen,

Sie möchten sich persönlich weiterentwickeln und in der Praxis eine eigenständige Aufgabe übernehmen? Sie wünschen sich höhere Verdienstmöglichkeiten und noch mehr Freude am Job? Dann ist der Fernlehrgang Abrechnungsmanagerin die richtige Weiterbildung für Sie!

Wir beim PKV Institut kommen aus der Praxis, kennen die Herausforderungen im Praxisalltag nur zu gut und wissen um die unterschiedlichen Lebenssituationen, in denen Sie sich befinden. Deswegen haben wir Ihren Fernlehrgang maximal praxisnah aufgebaut, in kleine, sinnvolle Schritte aufgeteilt und betreuen Sie dabei die ganze Zeit persönlich.

Sie meistern den Kurs berufsbegleitend und können danach korrekt und vollständig abrechnen. Besonders in der jetzigen Zeit ist es wichtig, dass Sie kein Honorar verschenken. Die monatlichen Lektionen verschaffen Ihnen einen langfristigen Überblick über die Grundlagen und die Systematik der Abrechnung.

Nehmen Sie Ihre Zukunft selbst in die Hand und werden Sie innerhalb von nur 7 Monaten (+ Prüfung) zur zertifizierten Abrechnungsmanagerin!

Ihre

*Andrea Kainz und Simon Rötting*

Teilnehmerbetreuer/innen



*Nah an der Praxis.  
Nah am Leben.*

**Vielfach ausgezeichnet**



**100 % Weiterempfehlung**



**Staatlich geprüft  
und zugelassen**

Von Ihrem neuen Können als  
Abrechnungsmanagerin profitieren alle:

## *Die Praxisleitung, weil...*

- ... sich das Risiko von Abrechnungsfehlern mit Ihrem Wissen minimieren lässt.
- ... Sie mit dem neuen Know-how vollständig abrechnen und mehr Geld erwirtschaften.
- ... Sie die Abrechnung selbstständig erledigen können.

## *Das Team, weil...*

- ... es sich in Abrechnungsfragen auf Sie verlassen kann.
- ... es sich auf seine eigenen Aufgaben konzentrieren kann.
- ... es in Ihnen eine spezialisierte Ansprechpartnerin hat.

## *Sie selbst, weil...*

- ... Sie mit diesem Wissen für Ihre Praxis unverzichtbar sind.
- ... Sie auf diesem Gebiet an Sicherheit gewinnen und selbstbewusster werden.
- ... Sie Ihre Perspektive am Arbeitsmarkt verbessern.

**Jetzt  
4 Wochen  
gratis testen**

Anmelden unter  
[www.abrechnung.de](http://www.abrechnung.de)



Schritt für Schritt –

# Ihr Weg zur zertifizierten Abrechnungsmanagerin

Jeden Monat eine Lektion: Sie lernen in kleinen Einheiten, wann und wo Sie möchten. Mit echten Lernbeispielen aus dem Praxisalltag.



Grundlagen der Abrechnung nach BEMA

1

**Sie lernen,**

... die Grundlagen der Abrechnung von gesetzlich versicherten Patienten kennen.

... den sicheren Umgang mit gesetzlichen Vorgaben.



Zahnersatz mit Festzuschuss-system

2

**Sie lernen,**

... wie eine leistungsgerechte Vergütung für den Zahnarzt bei Zahnersatz aussieht.

... wie Sie die Leistungen Ihrer Praxis angemessen kommunizieren.



GOZ – Abrechnung bei privat versicherten Patienten

3

**Sie lernen,**

... wie Sie rechtssichere Verträge abschließen.

... wie Sie Faktorerhöhung und Analogberechnungen korrekt ausführen.

... wie Sie zahntechnische Leistungen und Materialien berechnen.



PAR-Therapie, Schienentherapie

4

**Sie lernen,**

... die PAR-Therapie in der GOZ kennen.

... Unterkieferprotusionsschienen zu dokumentieren und abzurechnen.

... die Schienentherapie und Heilmittelverordnung kennen.

» Ich bin sicherer in meinem Job geworden und kann nun einfacher die Entscheidungen in der Abrechnung treffen. «

Lisa, 32 Jahre



5,0

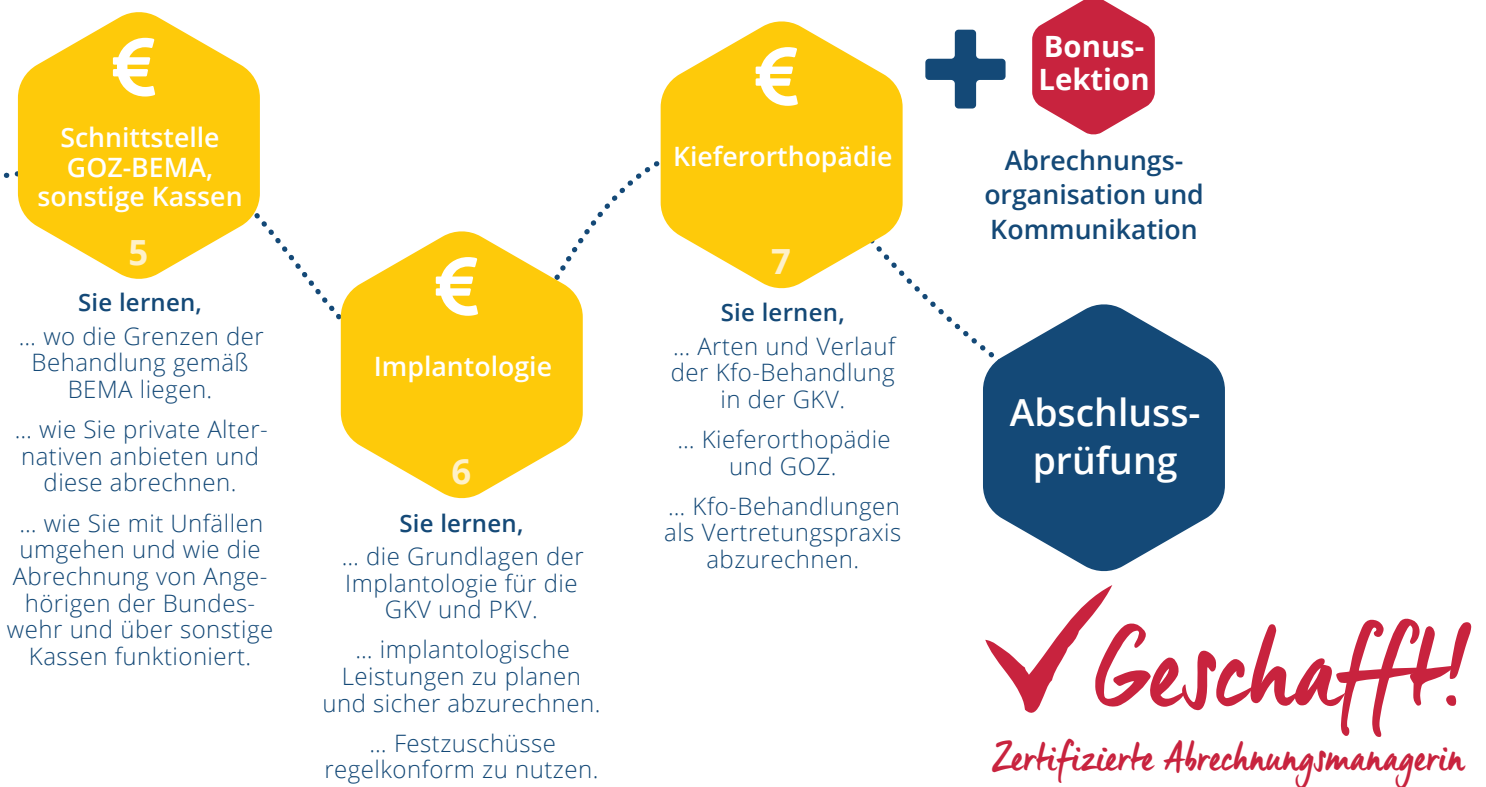
Quelle: Fernstudiumcheck.de





# Lernen, wie es zu Ihnen passt

- ✓ Mit persönlicher Teilnehmerbetreuung
- ✓ 5-6 Stunden pro Woche, flexibel einteilbar
- ✓ Auf Ihre persönliche Lebenssituation zugeschnitten
- ✓ Prüfung bequem von zu Hause ablegen
- ✓ unterstütztes Lernen mit dem digitalen Lerncampus



» Der Fernlehrgang ist sehr gut strukturiert, bietet sehr schöne praxisnahe Fallbeispiele, ist flexibel für sich selbst einteilbar und mit guter, freundlicher Betreuung bei Rückfragen. «

Anja, 22 Jahre

★★★★★ 4,7  
Quelle: Fernstudiumcheck.de

# Willkommen in der PKV Lernwelt – im PKV Lerncampus

In unserem virtuellen Lernraum lernen Sie noch flexibler und moderner. Ihre Vorteile:

- ✓ In verschiedenen Foren tauschen Sie sich mit Kolleg/innen, Expert/innen oder den Teilnehmerbetreuer/innen aus.
- ✓ Im Forum finden Sie Mitlerner/innen in Ihrer Nähe und können Lerngruppen gründen – virtuell oder live.
- ✓ Alle Kursmaterialien finden Sie übersichtlich in Ihrem Lernpfad.
- ✓ Die Lektionen können Sie auch unterwegs digital auf Ihrem Tablet oder Smartphone lesen.
- ✓ Mit interaktiven Übungen und dem Prüfungstrainer bereiten Sie sich ganz einfach und spielerisch auf die Abschlussprüfung vor.
- ✓ Ihr individueller Lernfortschritt zeigt Ihnen jederzeit, wo Sie stehen.



# Ihr Starterpaket

## Die Lektion für Ihren ersten Monat



Broschüre mit Tipps zum »Lernen von zu Hause zu jeder Zeit«

Ausführliche Teilnehmerinfo »Mein Weg zur Abrechnungsmanagerin«



**Zugangsdaten** zum digitalen Lerncampus

## ... einfach loslegen!

**Einführungseminar ansehen**

Zum Start wird Ihnen alles ausführlich erklärt.



**Lektion 1 Grundlagen der Abrechnung absolvieren**

Sie erhalten die gedruckte Lektion per Post. Sie lernen bequem von zu Hause mit persönlicher Betreuung und Austausch mit Kolleg/innen über den Online-Lerncampus.



**Übungsaufgaben bearbeiten**

Den Lernerfolg überprüfen und Feedback erhalten.

✓ **Lektion 1 geschafft!**

*Alles in der Praxis sofort anwenden!*

# Alle Infos zu Ihrer Anmeldung

## 1 Teilnahmevoraussetzungen

Sie benötigen eine abgeschlossene Ausbildung zur ZFA bzw. Zahnarthelferin oder sind Quereinsteigerin und haben schon praktische Erfahrung in der Abrechnung gesammelt.

### Technische Voraussetzungen:

Sie benötigen ein Arbeitsgerät wie PC, Laptop oder Tablet mit Internetverbindung.

## 2 Kursgebühr & Gratis-Testphase

Ihr Fernlehrgang zur Abrechnungsmanagerin kostet insgesamt

**1.925 €**

Sie können den Fernlehrgang 4 Wochen lang gratis testen. Dafür verlängern wir das unten angegebene Widerrufsrecht um weitere 2 Wochen.

Sollten Sie nach 4 Wochen nicht weitermachen wollen, reicht eine kurze schriftliche Info an das **PKV Institut**. Sie dürfen alle erhaltenen Unterlagen behalten. Ansonsten können Sie die Rechnung entweder auf einmal oder in 7 Monatsraten à 275 € begleichen.

### Diese Lektionen erhalten Sie monatsweise per Post:

1. Grundlagen der Abrechnung nach BEMA
2. Zahnersatz mit Festzuschusssystem
3. GOZ – Abrechnung bei privat versicherten Patienten
4. PAR-Therapie, Schienentherapie
5. Schnittstelle GOZ-Bema, Sonstige Kassen
6. Implantologie
7. Kieferorthopädie

Bonus: Abrechnungsorganisation und Kommunikation

### Plus 5 Online-Seminare

## 3 Abschluss

Im Anschluss an den Fernlehrgang absolvieren Sie die Prüfung online.

Bei bestandener Prüfung erhalten Sie Ihr Zertifikat über 180 Fortbildungsstunden (240 Unterrichtseinheiten à 45 Minuten).

**Eine Teilnahmebestätigung erhalten Sie in jedem Fall, auch wenn Sie die Abschlussprüfung nicht mitschreiben.**

## Unsere Vorteile für Sie:

- ✓ Keine versteckten Kosten: Sie zahlen nur die Kursgebühren.
- ✓ Sie können jederzeit kostenfrei kündigen und zahlen dann nur die erhaltenen Leistungen.
- ✓ Die Daten in Ihren Einsendeaufgaben sind geschützt.
- ✓ Der Fernlehrgang wird stetig aktualisiert. Sie können an 3 Terminen im Jahr starten: 15. April, 15. Juli, 15. Oktober

### Tipp:

Dieser Fernlehrgang kann auch bis zu

**100 %**

vom Staat gefördert werden.

Mehr Infos unter:  
[www.pkv-institut.de/azav](http://www.pkv-institut.de/azav)

### Widerrufsbelehrung

#### Gesetzliches Widerrufsrecht

Sie haben das Recht, binnen vierzehn Tagen ohne Angabe von Gründen diesen Vertrag zu widerrufen. Die Widerrufsfrist beträgt vierzehn Tage ab dem Tag, an dem Sie oder ein von Ihnen benannter Dritter, der nicht der Beförderer ist, das erste Fernlernmaterial in Besitz genommen haben bzw. hat. Um Ihr Widerrufsrecht auszuüben, müssen Sie uns mittels einer eindeutigen Erklärung (z. B. ein mit der Post versandter Brief, Telefax oder E-Mail) über Ihren Entschluss, diesen Vertrag zu widerrufen, informieren. Sie können dafür das Muster-Widerrufsformular ([www.pkv-institut.de/widerruf](http://www.pkv-institut.de/widerruf)) verwenden, das jedoch nicht vorgeschrieben ist. Zur Wahrung der Widerrufsfrist reicht es aus, dass Sie die Mitteilung über die Ausübung des Widerrufsrechts vor Ablauf der Widerrufsfrist absenden.

#### Den Widerruf richten Sie bitte an:

PKV Institut GmbH, Goethestraße 66, 80336 München, Tel. 089 45228090, Fax 089 4522809-50, E-Mail [info@pkv-institut.de](mailto:info@pkv-institut.de)

#### Folgen des Widerrufs

Wenn Sie diesen Vertrag widerrufen, haben wir Ihnen alle Zahlungen, die wir von Ihnen erhalten haben, einschließlich der Lieferkosten (mit Ausnahme der zusätzlichen Kosten, die sich daraus ergeben, dass Sie eine andere Art der Lieferung als die von uns angebotene günstige Standardlieferung gewählt haben) unverzüglich und spätestens binnen vierzehn Tagen ab dem Tag zurückzuzahlen, an dem die Mitteilung über Ihren Widerruf dieses Vertrages bei uns eingegangen ist. Für diese Rückzahlung verwenden wir dasselbe Zahlungsmittel, das Sie bei der ursprünglichen Transaktion eingesetzt haben, es sei denn, mit Ihnen wurde ausdrücklich etwas anderes vereinbart; in keinem Fall werden Ihnen wegen dieser Rückzahlungen Entgelte berechnet. Auch wenn Sie diesen Vertrag während der Testphase widerrufen, dürfen Sie das bis dahin erhaltene Lehrmaterial behalten.



# Anmeldung

Noch heute per Fax an

**089-452 280 950**

Online-Anmeldung unter [www.abrechnung.de](http://www.abrechnung.de)

Oder per Post an

PKV Institut GmbH

Goethestraße 66

80336 München



## Staatlich geprüft und zugelassen

Der Fernlehrgang zur Abrechnungsmanagerin entspricht den gesetzlichen Anforderungen und wurde von der Staatlichen Zentralstelle für Fernunterricht (ZFU) mit der Zulassungsnummer 7308616 zertifiziert.

**Ja,** ich melde mich zum Fernlehrgang Abrechnungsmanagerin Zahnarztpraxis an:

\_\_\_\_\_  
Name Teilnehmerin

\_\_\_\_\_  
Telefon

\_\_\_\_\_  
private E-Mail-Adresse (Pflichtfeld)

### Lieferadresse

Praxis  privat

\_\_\_\_\_  
Praxisname (falls Lieferung an Praxis erfolgen soll)

\_\_\_\_\_  
Name (falls abweichend vom Namen der Teilnehmerin)

\_\_\_\_\_  
Straße, Hausnummer

\_\_\_\_\_  
PLZ, Ort

### Ich bin

- ausgebildete ZFA/Zahnarzhelferin.  
 mindestens 3 Jahre in der Abrechnung tätig.  
 Quereinsteigerin ohne Abrechnungserfahrung.

### Lernzeit

- Ich habe mindestens 5 Stunden wöchentlich Zeit zum Lernen.  
 Ich habe weniger als 5 Stunden wöchentlich Zeit zum Lernen.

\_\_\_\_\_  
Ort, Datum

\_\_\_\_\_  
Ort, Datum

### Rechnungsadresse (falls abweichend)

Praxis  privat

\_\_\_\_\_  
Praxisname (falls Rechnung an Praxis geschickt werden soll)

\_\_\_\_\_  
Name (falls abweichend vom Namen der Teilnehmerin)

\_\_\_\_\_  
Straße, Hausnummer

\_\_\_\_\_  
PLZ, Ort

### Erfahrung mit Fernlehrgängen

- Ja, ich habe bereits Erfahrung mit Lernen im Fernstudium.  
 Nein, das ist mein erster Kurs.

### Ratenzahlung

- ja  
 nein

### Starttermin

15. April  
 15. Juli  
 15. Oktober

\_\_\_\_\_  
Unterschrift Teilnehmerin

\_\_\_\_\_  
Unterschrift Praxisleitung (nur notwendig bei Bezahlung durch die Praxis)

## Zertifizierte **Abrechnungsmanagerin**

Berufsbegleitender Fernlehrgang

**Jetzt  
4 Wochen  
gratis  
testen**

Anmelden unter  
[www.abrechnung.de](http://www.abrechnung.de)



### **PKV Institut** – Nah an der Praxis. Nah am Leben.

**Das PKV Institut ist Ihr unabhängiger Partner für Praxiswissen**

Mit unseren staatlich zertifizierten Fernlehrgängen, unseren Online-Seminaren und Beratungsbriefen qualifizieren wir Praxismitarbeiterinnen, informieren sie über Aktuelles und stärken sie in ihrer Kompetenz. Das PKV Institut macht Praxen erfolgreich und Praxisteams stark – seit mehr als 30 Jahren!

**Wir  
sind unabhängig,  
unpolitisch, werbefrei  
und nur den Praxis-  
teams verpflichtet.**