

Zertifizierte Praxismanagerin

Berufsbegleitender Fernlehrgang



Bis zu
100%
gefördert

Fortbildungs-
kosten
übernimmt
der Staat!

Infos unter
pkv-institut.de/praxismanagerin-qcg

Bis zu 100 % Förderung – mit dem Qualifizierungschancengesetz

Liebe Ärztin, Lieber Arzt,

bilden Sie Ihre MFA mit einem berufsbegleitenden Fernlehrgang weiter. Als Praxismanagerin unterstützt Ihre Mitarbeiterin Sie als Praxisleitung und sorgt dafür, dass „der Laden läuft“. Sie ist verantwortlich für einen optimalen Ablauf des Praxisalltags sowie eine freundliche Atmosphäre im Team und für die Patienten und unterstützt so den wirtschaftlichen Erfolg Ihrer Praxis.

Und das Beste: Die Weiterbildung kann bis zu 100 % staatlich gefördert werden - das heißt, Sie sparen sich bis zu 1.680 € Weiterbildungskosten!

Gefördert werden können alle, deren Ausbildung mindestens vier Jahre zurückliegt und die in den vier Jahren vor der Antragstellung an keiner geförderten Weiterbildung teilgenommen haben.

Der Fernlehrgang zur Praxismanagerin am PKV Institut erfüllt alle Anforderungen für das Qualifizierungschancengesetz.

Ihr PKV Institut

Übernahme der Weiterbildungskosten vom Staat:

Unter 10 Mitarbeiterinnen

Bis zu 100 % Kostenerstattung

Ab 10 Mitarbeiterinnen

Bis zu 50 % Kostenerstattung

Mitarbeiterinnen über 45 Jahre

Bis zu 100 % Kostenerstattung

Weitere Infos: www.pkv-institut.de/azav



Das PKV Institut ist
staatlich geprüft und
zugelassen &
AZAV-Bildungsträger

Vom Fernlehrgang zur Praxismanagerin profitiert Ihre gesamte Praxis:

Sie selbst, weil...

- ... Ihnen durch eine perfekte Praxisorganisation der Rücken frei gehalten wird.
- ... Sie sich ganz auf Ihre Patienten konzentrieren können.
- ... Ihr Praxisteam professionell geführt und motiviert ist.
- ... der Staat die Lehrgangskosten in Höhe von 1.680 Euro übernimmt.

Ihr Team, weil...

- ... es eine klare Aufgabenverteilung bekommt.
- ... es in einem guten Teamklima arbeitet.
- ... es nun eine ausgebildete Ansprechpartnerin hat.

Ihre Praxismanagerin, weil...

- ... sie sich persönlich weiterentwickelt.
- ... sie ihre Kollegen motiviert und zum Vorbild wird.
- ... sie den Praxisalltag mitgestaltet und sich wertgeschätzt fühlt.

Jetzt Platz sichern!
Starttermine
1. Februar | 1. Mai
1. August | 1. November



Vielfach ausgezeichnet



Informationen für Ihre MFAs

Ihr Weg zur zertifizierten Praxismanagerin

Jeden Monat eine Lektion: Sie lernen in kleinen Einheiten, wann und wo Sie möchten. Mit echten Lernbeispielen aus Ihrem Praxisalltag.



Sie lernen, wie
... Sie zur Führungskraft werden.
... Sie Teammeetings planen und durchführen.
... Sie schwierige Gespräche meistern.



Sie lernen, wie
... Sie reibungslose Abläufe einführen.
... Sie den Patientenpfad optimieren, um Wartezeiten zu verkürzen.



Sie lernen, wie
... Sie langfristig planen und Kosten sparen.
... Sie den Praxiserfolg messen und steigern.



Sie lernen, wie
... Sie die Grundlagen der Abrechnung effektiv anwenden.



Sie lernen, wie
... Sie neue Patienten gewinnen und binden.
... Sie strukturierte Patienteninformationen entwickeln.
... Sie mit Bewertungsportalen richtig umgehen.

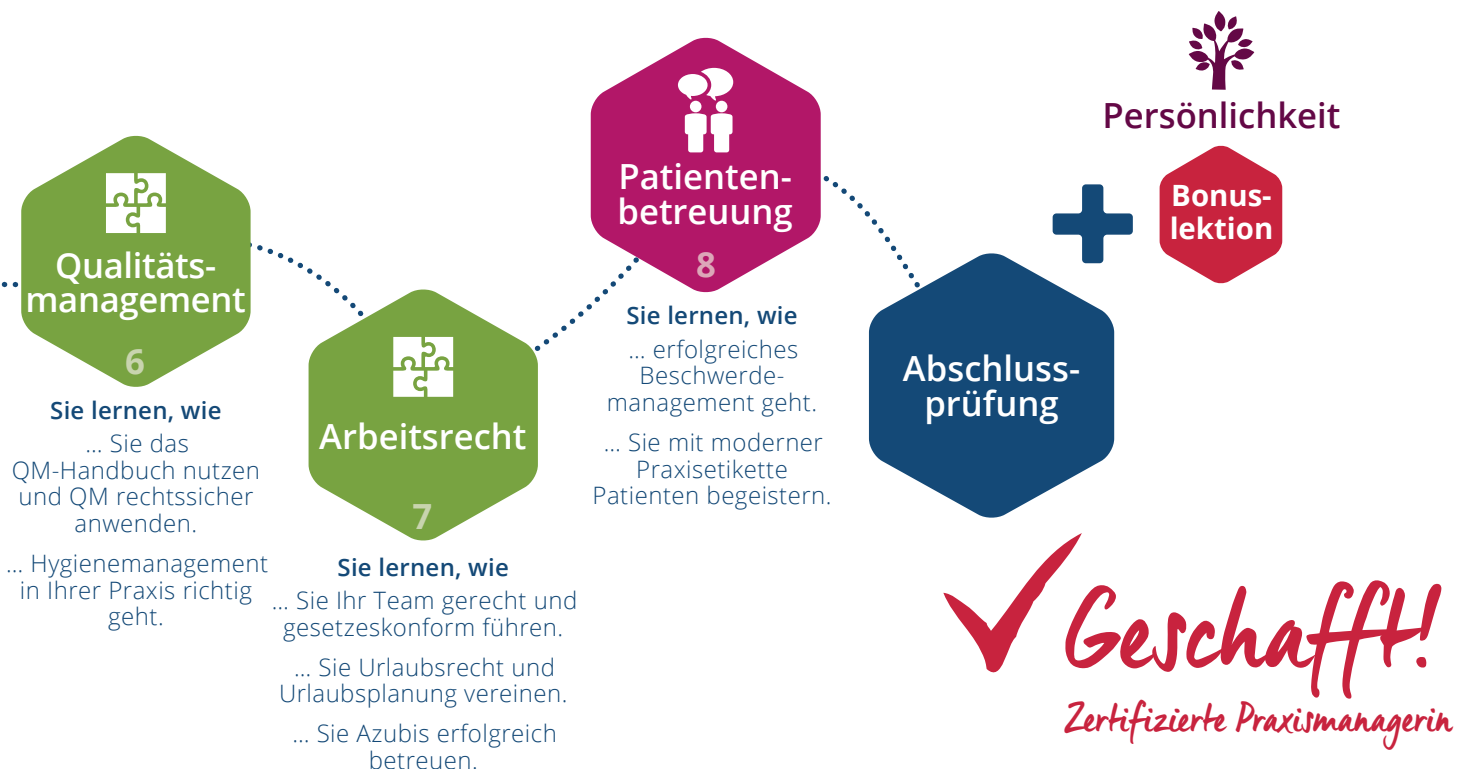
» Super Betreuung, verständliche Inhalte, durch die Förderung keine Kosten für mich. Wenn man etwas nicht versteht, genügt ein Anruf und es wird einem geholfen. Ich bin sehr zufrieden und kann alles super mit meinem Vollzeitjob und der Familie vereinbaren.«

Zina, 34 Jahre, Praxismanagerin



Lernen, wie es zu Ihnen passt

- ✓ mit persönlicher Teilnehmerbetreuung
- ✓ 6 Stunden pro Woche, flexibel einteilbar
- ✓ auf Ihre persönliche Lebenssituation zugeschnitten
- ✓ Prüfung bequem von zu Hause ablegen
- ✓ unterstütztes Lernen mit dem digitalen Lerncampus



» Man wird bestens betreut und das Team vom PKV Institut ist sehr hilfsbereit und immer freundlich. Ich konnte eine Menge dazulernen und auch schon einiges in der Praxis umsetzen.«

Claudia, 48 Jahre, Praxismanagerin

So funktioniert die Anmeldung

1. Mitarbeiter/ in auswählen

Für optimales
Praxismanagement,
hohe Motivation
und Mitarbeiterbindung.

2. Platz reservieren

Reservieren Sie sich mit
dem Formular auf der
nebenstehenden Seite Ihren
Platz im Fernlehrgang.

Oder ganz einfach online unter
[www.pkv-institut.de/
praxismanagerin-qcg](http://www.pkv-institut.de/praxismanagerin-qcg)



3. Bildungs- gutschein beantragen

Kontaktieren Sie unter
folgender Telefonnummer
den Arbeitgeberservice
Ihrer Region:

0800-455 55 20

4. Bildungs- gutschein einreichen & starten

Bitte senden Sie den **nicht
ausgefüllten Bildungsgutschein**
zusammen mit Ihrem **Lebenslauf**
per E-Mail an azav@pkv-institut.de

Sie können die Unterlagen
einscannen oder einfach mit dem
Smartphone abfotografieren.

Eine **Vorlage** für den Lebenslauf
finden Sie unter:
www.pkv-institut.de/lebenslauf

Danach erhalten Sie alle weiteren
Infos von uns per E-Mail und können
zum Starttermin loslegen.



*Noch Fragen? Wir sind
jederzeit für Sie erreichbar:*

Anja Gessner und Simon Rötting
freuen sich über Ihre Kontaktaufnahme:

Tel. 089 452 28 09-0

E-Mail: info@pkv-institut.de

Tip: Sie können den Fernlehrgang auch ohne
Förderung buchen.

Mehr Infos unter: www.praxismanagerin.de

Reservierung

Noch heute per Fax an
089 452 28 09-50

oder per Post an
PKV Institut GmbH
Goethestraße 66
80336 München

Oder nutzen Sie einfach unsere Online-Reservierung:
www.pkv-institut.de/praxismanagerin-qcg



Ja, ich reserviere unverbindlich einen Platz für den Fernlehrgang Praxismanagerin in der Arztpraxis:

Praxisname

Straße, Hausnummer

PLZ, Ort

Telefon

Name Teilnehmerin

E-Mail-Adresse Teilnehmerin

Ort, Datum

Bitte gewünschten Starttermin ankreuzen:

- 1. Februar** **1. Mai**
 1. August **1. November**

Unterschrift

Anmeldeschluss für August: 27.07.2022
Anmeldeschluss für November: 25.10.2022

Bitte senden Sie uns bis dahin den Bildungsgutschein und Ihren Lebenslauf. Nur dann können Sie am geförderten Fernlehrgang teilnehmen.

Eine Vorlage für den Lebenslauf finden Sie unter:
www.pkv-institut.de/lebenslauf

227-PMA-QCG



**Staatlich geprüft und
zugelassen**

Der Fernlehrgang zur Praxismanagerin entspricht den gesetzlichen Anforderungen und wurde von der Staatlichen Zentralstelle für Fernunterricht (ZFU) mit der Zulassungsnummer 7205610 zertifiziert.

Zertifizierte Praxismanagerin

Berufsbegleitender Fernlehrgang

Unverbindlich reservieren unter
www.pkv-institut.de/praxismanagerin-qcg



PKV Institut – Nah an der Praxis. Nah am Leben.

Das PKV Institut ist Ihr unabhängiger Partner für Praxiswissen

Mit unseren staatlich zertifizierten Fernlehrgängen, unseren Online-Seminaren und Beratungsbriefen qualifizieren wir Praxismitarbeiterinnen, informieren sie über Aktuelles und stärken sie in ihrer Kompetenz. Das PKV Institut macht Praxen erfolgreich und Praxisteams stark - seit mehr als 30 Jahren!

**Wir
sind unabhängig,
unpolitisch, werbefrei
und nur den Praxis-
teams verpflichtet.**