

# Zertifizierte Praxismanagerin

Berufsbegleitender Fernlehrgang



Praxisnah  
& staatlich  
zertifiziert

Lernen,  
angepasst  
an Ihre  
Lebenssituation

**Jetzt  
4 Wochen  
gratis  
testen**

Anmelden unter  
[www.praxismanagerin.de](http://www.praxismanagerin.de)

# Weiterbildung, die zu Ihnen und Ihrem Leben passt

Liebe Kolleginnen,

Sie möchten sich persönlich weiterentwickeln und in der Praxis mehr Verantwortung übernehmen? Sie wünschen sich höhere Verdienstmöglichkeiten und noch mehr Freude am Job? Dann ist der Fernlehrgang Praxismanagerin die richtige Weiterbildung für Sie!

Wir beim PKV Institut kommen aus der Praxis, kennen die Herausforderungen im Praxisalltag nur zu gut und wissen um die unterschiedlichen Lebenssituationen, in denen Sie sich befinden. Deswegen haben wir Ihren Fernlehrgang maximal praxisnah aufgebaut, in kleine, sinnvolle Schritte aufgeteilt und betreuen Sie dabei die ganze Zeit persönlich.

Sie meistern den Kurs berufsbegleitend und können danach eine Arztpraxis als Praxismanagerin sicher, kompetent und modern führen. Das spüren Praxisleitung, Kolleginnen und Patienten.

Nehmen Sie Ihre Zukunft selbst in die Hand und werden Sie innerhalb von nur 8 Monaten (+ Prüfung) zur zertifizierten Praxismanagerin!

Ihre

*Iris Schluckebier und Simon Rötting*

Teilnehmerbetreuer/innen



*Nah an der Praxis.  
Nah am Leben.*

**Vielfach ausgezeichnet**



**100 % Weiterempfehlung**



Von Ihrem neuen Können als  
Praxismanagerin profitieren alle:

## *Ihre Praxisleitung, weil...*

- ... Sie ihr durch eine perfekte Praxisorganisation den Rücken freihalten.
- ... sie sich ganz auf ihre Patienten konzentrieren kann.
- ... Sie das Praxisteam professionell führen und motivieren.

## *Das Team, weil...*

- ... Sie die Aufgaben klar verteilen.
- ... Sie wissen, wie man ein gutes Teamklima schafft.
- ... Sie das Bindeglied zwischen Chef und Team sind.

## *Sie selbst, weil...*

- ... Sie zum Vorbild werden.
- ... Sie Ihre Perspektive am Arbeitsmarkt verbessern.
- ... Sie sich persönlich weiterentwickeln.

**Jetzt  
4 Wochen  
gratis testen**

Anmelden unter  
[www.praxismanagerin.de](http://www.praxismanagerin.de)



Schritt für Schritt –

# Ihr Weg zur Praxismanagerin

Jeden Monat eine Lektion: Sie lernen in kleinen Einheiten, wann und wo Sie möchten. Mit echten Lernbeispielen aus Ihrem Praxisalltag.



» Das Studium ist sehr strukturiert & übersichtlich aufgebaut. Man hat super Lernmaterial und kann sich so Schritt für Schritt durch die Lektionen arbeiten.«

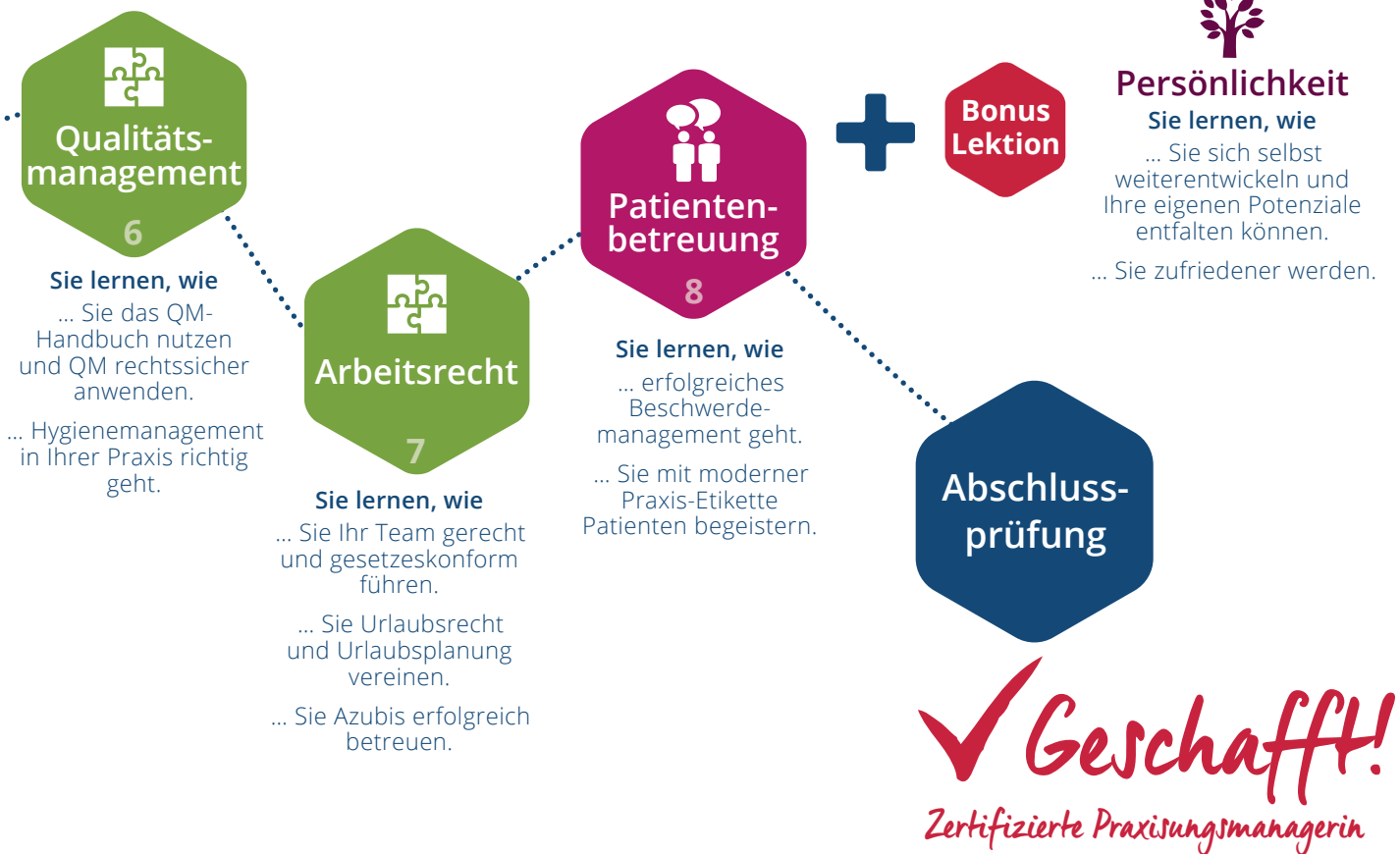
Lena, 29 Jahre

★★★★★ 5,0  
Quelle: Fernstudiumcheck.de



# Lernen, wie es zu Ihnen passt

- ✓ mit persönlicher Teilnehmerbetreuerin
- ✓ 6 Stunden pro Woche, flexibel einteilbar
- ✓ auf Ihre persönliche Lebenssituation zugeschnitten
- ✓ Prüfung bequem von zu Hause ablegen
- ✓ unterstütztes Lernen mit dem digitalen Lerncampus



» Es ist perfekt vereinbar mit Beruf und Familie. Man kann sich die Zeit selbst einteilen und flexibel die Themen bearbeiten. Ich konnte sehr viel für meinen Praxisalltag mitnehmen! «

Janina, 40 Jahre

★★★★★ 4,6  
Quelle: Fernstudiumcheck.de

# Willkommen in der PKV Lernwelt – *im PKV Lerncampus*

In unserem virtuellen Lernraum lernen Sie noch flexibler und moderner. Ihre Vorteile:

- ✓ In verschiedenen Foren tauschen Sie sich mit Kolleg/innen, Expert/innen oder den Teilnehmerbetreuer/innen aus.
- ✓ Über die Suche finden Sie Mitlerner/innen in Ihrer Nähe und können Lerngruppen gründen – virtuell oder live.
- ✓ Alle Kursmaterialien finden Sie übersichtlich in Ihrem Lernpfad.
- ✓ Die Lektionen können Sie auch unterwegs digital auf Ihrem Tablet oder Smartphone lesen.
- ✓ Mit interaktiven Übungen und dem Prüfungstrainer bereiten Sie sich ganz einfach und spielerisch auf die Abschlussprüfung vor.
- ✓ Ihr individueller Lernfortschritt zeigt Ihnen jederzeit, wo Sie stehen.



# Ihr Starterpaket

# Die Lektion für Ihren ersten Monat



Broschüre mit Tipps zum »Lernen von zu Hause zu jeder Zeit«

Ausführliche Teilnehmerinfo »Mein Weg zur Praxismanagerin«



**Zugangsdaten** zum digitalen Lerncampus

## ... einfach loslegen!

Online-Seminar freiwillig mitmachen

Zur Einführung wird Ihnen alles ausführlich erklärt.



Lektion 1 Teamleitung absolvieren

Sie erhalten die gedruckte Lektion per Post. Sie lernen bequem von zu Hause mit persönlicher Betreuung und Austausch mit Kolleginnen im Lerncampus.



Übungsaufgaben einsenden

Den Lernerfolg überprüfen und Feedback erhalten.

✓ *Lektion 1 geschafft!*

*Alles in der Praxis sofort anwenden!*

# Alle Infos zu Ihrer Anmeldung

## 1 Teilnahmevoraussetzungen

Sie benötigen eine abgeschlossene Ausbildung zur Medizinischen Fachangestellten bzw. Arzthelferin, eine vergleichbare Ausbildung oder langjährige Berufserfahrung.

### Technische Voraussetzungen:

Sie benötigen ein Arbeitsgerät wie PC, Laptop oder Tablet mit Internetverbindung.

## 2 Kursgebühr & Gratis-Testphase

Ihr Fernlehrgang zur Praxismanagerin kostet insgesamt

**1.680 €**

Sie können den Fernlehrgang 4 Wochen lang gratis testen. Dafür verlängern wir das unten angegebene Widerrufsrecht um weitere 2 Wochen.

Sollten Sie nach 4 Wochen nicht weitermachen wollen, reicht eine kurze schriftliche Info an das **PKV Institut**. Sie dürfen alle erhaltenen Unterlagen behalten. Ansonsten können Sie die Rechnung entweder auf einmal oder in 8 Monatsraten à 210 € begleichen.

### Diese Lektionen erhalten Sie monatsweise per Post:

- |                       |  |
|-----------------------|--|
| 1. Teamleitung        | 6. Qualitätsmanagement                     |
| 2. Praxisorganisation | 7. Arbeitsrecht                            |
| 3. Praxis-BWL         | 8. Patientenbetreuung                      |
| 4. Abrechnung         | 9. <b>Bonus</b> · Persönlichkeits-training |
| 5. Praxismarketing    |  |

**+ 4 vertiefende Online-Seminare**

## 3 Abschluss

Im Anschluss an den Fernlehrgang absolvieren Sie die Prüfung online. Bei bestandener Prüfung erhalten Sie Ihr Zertifikat über 194 Fortbildungsstunden (258 Unterrichtseinheiten à 45 Minuten).

**Eine Teilnahmebestätigung erhalten Sie in jedem Fall, auch wenn Sie die Abschlussprüfung nicht mitschreiben.**

## Unsere Vorteile für Sie:

- ✓ Keine versteckten Kosten: Sie zahlen nur die Kursgebühren.
- ✓ Sie können monatlich beginnen.
- ✓ Sie können jederzeit kostenfrei kündigen und zahlen dann nur die erhaltenen Leistungen.
- ✓ Die Daten in Ihren Einsendeaufgaben sind geschützt.

### Tipp:

Dieser Fernlehrgang kann auch bis zu

**100 %**

vom Staat gefördert werden.

Mehr Infos unter:  
[www.pkv-institut.de/azav](http://www.pkv-institut.de/azav)

### Widerrufsbelehrung

#### Gesetzliches Widerrufsrecht

Sie haben das Recht, binnen vierzehn Tagen ohne Angabe von Gründen diesen Vertrag zu widerrufen. Die Widerrufsfrist beträgt vierzehn Tage ab dem Tag, an dem Sie oder ein von Ihnen benannter Dritter, der nicht der Beförderer ist, das erste Fernlernmaterial in Besitz genommen haben bzw. hat. Um Ihr Widerrufsrecht auszuüben, müssen Sie uns mittels einer eindeutigen Erklärung (z. B. ein mit der Post versandter Brief, Telefax oder E-Mail) über Ihren Entschluss, diesen Vertrag zu widerrufen, informieren. Sie können dafür das Muster-Widerrufsformular ([www.pkv-institut.de/widerruf](http://www.pkv-institut.de/widerruf)) verwenden, das jedoch nicht vorgeschrieben ist. Zur Wahrung der Widerrufsfrist reicht es aus, dass Sie die Mitteilung über die Ausübung des Widerrufsrechts vor Ablauf der Widerrufsfrist absenden.

#### Den Widerruf richten Sie bitte an:

PKV Institut GmbH, Goethestraße 66, 80336 München,  
T 089 45228090, Fax 089 4522809-50, E-Mail an [info@pkv-institut.de](mailto:info@pkv-institut.de)

#### Folgen des Widerrufs

Wenn Sie diesen Vertrag widerrufen, haben wir Ihnen alle Zahlungen, die wir von Ihnen erhalten haben, einschließlich der Lieferkosten (mit Ausnahme der zusätzlichen Kosten, die sich daraus ergeben, dass Sie eine andere Art der Lieferung als die von uns angebotene günstige Standardlieferung gewählt haben) unverzüglich und spätestens binnen vierzehn Tagen ab dem Tag zurückzahlen, an dem die Mitteilung über Ihren Widerruf dieses Vertrages bei uns eingegangen ist. Für diese Rückzahlung verwenden wir dasselbe Zahlungsmittel, das Sie bei der ursprünglichen Transaktion eingesetzt haben, es sei denn, mit Ihnen wurde ausdrücklich etwas anderes vereinbart; in keinem Fall werden Ihnen wegen dieser Rückzahlungen Entgelte berechnet. Auch wenn Sie diesen Vertrag während der Testphase widerrufen, dürfen Sie das bis dahin erhaltene Lehrmaterial behalten.



# Anmeldung

Noch heute per Fax an

**089-452 280 950**

Online-Anmeldung unter [www.praxismanagerin.de](http://www.praxismanagerin.de)

Oder per Post an

PKV Institut GmbH  
Goethestraße 66  
80336 München



## Staatlich geprüft und zugelassen

Der Fernlehrgang zur Praxismanagerin entspricht den gesetzlichen Anforderungen und wurde von der Staatlichen Zentralstelle für Fernunterricht (ZFU) mit der Zulassungsnummer 7205610 zertifiziert.

**Ja,** ich melde mich zum Fernlehrgang Praxismanagerin an:

\_\_\_\_\_  
Name Teilnehmerin

\_\_\_\_\_  
Telefon

\_\_\_\_\_  
private E-Mail-Adresse (**Pflichtfeld**)

### Lieferadresse

Praxis  privat

\_\_\_\_\_  
Praxisname (falls Lieferung an Praxis erfolgen soll)

\_\_\_\_\_  
Name (falls abweichend vom Teilnehmerinnennamen)

\_\_\_\_\_  
Straße, Hausnummer

\_\_\_\_\_  
PLZ, Ort

### Ich bin

- ausgebildete MFA/Arzthelferin  
 Quereinsteigerin in der Arztpraxis

### Lernzeit

- Ja, ich habe mindestens 5 Stunden wöchentlich Zeit zum Lernen.  
 Nein, ich habe weniger Zeit.

### Rechnungsadresse (falls abweichend)

Praxis  privat

\_\_\_\_\_  
Praxisname (falls Rechnung an Praxis geschickt werden soll)

\_\_\_\_\_  
Name (falls abweichend vom Teilnehmerinnennamen)

\_\_\_\_\_  
Straße, Hausnummer

\_\_\_\_\_  
PLZ, Ort

### Erfahrung mit Fernlehrgängen

- Ja, ich habe bereits Erfahrung mit Lernen im Fernstudium.  
 Nein, das ist mein erster Kurs.

### Ratenzahlung

- ja  
 nein

### Starttermin

im Monat \_\_\_\_\_

\_\_\_\_\_  
Ort, Datum

\_\_\_\_\_  
Unterschrift Teilnehmerin

\_\_\_\_\_  
Ort, Datum

\_\_\_\_\_  
Unterschrift Arzt/Ärztin (nur notwendig bei Bezahlung durch die Praxis)

## Zertifizierte Praxismanagerin

Berufsbegleitender Fernlehrgang

Jetzt  
4 Wochen  
gratis  
testen

Anmelden unter  
[www.praxismanagerin.de](http://www.praxismanagerin.de)



### PKV Institut – Nah an der Praxis. Nah am Leben.

Das PKV Institut ist Ihr **unabhängiger Partner für Praxiswissen**

Mit unseren staatlich zertifizierten Fernlehrgängen, unseren Online-Seminaren und Beratungsbriefen qualifizieren wir Praxismitarbeiterinnen, informieren sie über Aktuelles und stärken sie in ihrer Kompetenz. Das PKV Institut macht Praxen erfolgreich und Praxisteams stark - seit mehr als 30 Jahren!

Wir  
sind **unabhängig,**  
**unpolitisch, werbefrei**  
und **nur den Praxis-**  
**teams verpflichtet.**